

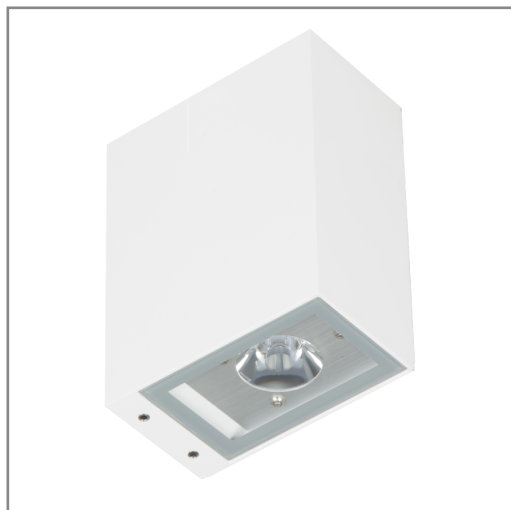
OU6053 **B** **BC** **B** 11W

PRODUCTO ACTIVO

CONSTRULITA
EL SENTIDO DE LA LUZ*Luminaria de luz directa/ indirecta para iluminación arquitectónica*

ALUM

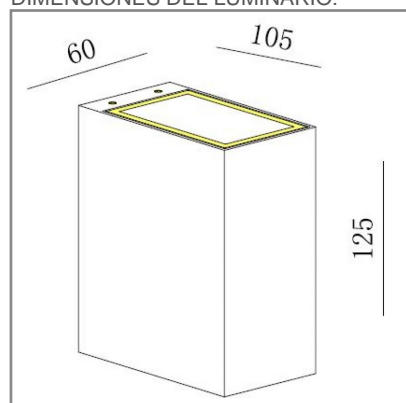
ACCESORIO



Material cuerpo	Aluminio
Material reflector	Aluminio
Material difusor	Acrílico
Instalación de producto	Sobreponer
IP	54
Color	Blanco
Garantía	5 años
Consumo total	11W
Flujo de salida	590lm

NOM
TECNOLOGÍA LED
 AHORRO SUSTENTABLE
 EFICIENCIA AMBIENTE

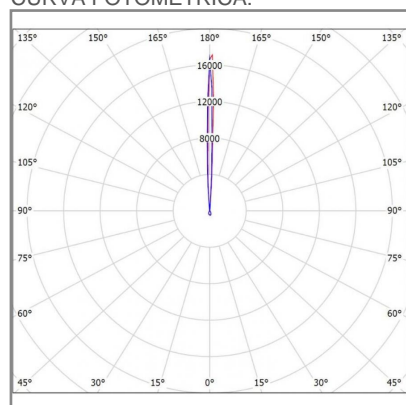
DIMENSIONES DEL LUMINARIO:



FUENTE LUMINOSA

Tecnología	LED
Vida promedio	30,000 h
Tipo de vida	L70
IRC	80 Ra
Temperatura de color	3000 K
Ángulo de apertura	53 °

CURVA FOTOMÉTRICA:



SISTEMA ELÉCTRICO Y CONTROL

Equipo	Driver electrónico
Frecuencia de operación	60 Hz
Factor de potencia	> 0,8
Corriente de entrada	0,089 - 0,050 A
Temperatura de operación	-10 a 40 °C
Distorsiones armónicas (THD)	< 20 %
Voltaje de entrada	127 - 220 Vca
Voltaje de salida	12,45 Vcd
Corriente de salida máxima	0,720 A

www.construlitalighting.com